

CCSAVÈS

COMMUNAUTÉ DE COMMUNES DU SAVÈS

Le guide de l'Eco-Citoyen



CLINIQUE VÉTÉRINAIRE VAL DE SAVE Dr DUPAU Julie

05.62.62.50.80

Allée Jean Cahuzac
32130 SAMATAN
contact@vetvaldesave.fr

Du lundi au vendredi : 9h - 12h et 15h - 19h
Samedi : 9h - 12h

: Clinique Vétérinaire Val de Save



ÉDITO

Aujourd'hui, le dérèglement climatique est au cœur de tous nos débats. Ses effets sont perceptibles depuis plusieurs années sur notre territoire, augmentant les risques non seulement pour les populations, mais également pour l'ensemble de la biodiversité. Face à cette réalité, il ne faut pas se résigner, mais au contraire agir pour tenter de freiner le réchauffement et garantir un territoire durable pour les plus jeunes générations. Il faut apprendre également à nous adapter rapidement car la vie dans le Savès dans 30 ans sera différente de celle que nous connaissons aujourd'hui.

Dans ce guide, vous découvrirez les actions de la communauté de communes et des communes du Savès, mais aussi des gestes éco-citoyens, simples, peu onéreux, que chacun-e peut mettre en œuvre dans son quotidien.

*La devise du Savès « Une terre, un avenir » est plus que jamais d'actualité.
Agissons ensemble dès maintenant pour préserver notre beau territoire !*

Hervé Lefebvre
Président de la Communauté de Communes
du Savès

Sandie Magnoac
Vice-Présidente Économie,
Aménagement du territoire
et développement durable

UA TÈRRA, UN AVÈNGUER UNE TERRE, UN AVENIR



ccsaves32

Communauté de Communes du Savès 32

www.ccsaves32.fr

37, avenue de la Gailloue, 32220 LOMBEZ

05 62 62 68 70

Banque et Assurance

AXA Assurance Samatan

Vos Agents Généraux :

Marie-Hélène GESTAS | Eric NINARD
N°ORIAS: 07012959 | N°ORIAS: 19007327

23 Place des Cordeliers - 32130 Samatan

05 42 54 03 94

agence.gestasinard@axa.fr



Barlan Christian

Horticulteur - Plants de légumes - Plantes de haie

15 Route de Toulouse
32220 LOMBEZ

06.83.29.35.76

christian.barlan@orange.fr





CHARLAS MATERIAUX

11 rue Albert Deumie - ZA - SAMATAN

05.42.54.10.46

charlas.materiaux@orange.fr

L'équipe CHARLAS MATERIAUX vous accueille

du lundi au vendredi
7h30 à 12h - 13h30 à 18h
Samedi : 8h30 à 12h



contact
05.62.62.68.10

Allée Jean Cahuzac - 32130 SAMATAN
Du lundi au samedi : 8h - 20h - Dimanche : 9h - 13h



Support imprimé en France avec des encres végétales, sur papier certifié PEFC (qui provient de forêts gérées durablement) dans une imprimerie labellisée « Imprim'Vert ». Notre imprimeur est engagé à tendre vers un bilan carbone le plus neutre possible. Tirage : 4 800 exemplaires



PLANIFICATION DE LA TRANSITION ÉCOLOGIQUE

Sur le Savès, la température a augmenté d'environ 1,8°C en 60 ans.

Les conséquences sont visibles : les épisodes caniculaires sont plus fréquents, le nombre d'épisodes pluvieux intenses et de sécheresse augmente, certaines populations de vertébrés ont vu leur nombre chuter, etc.

Aujourd'hui, devant cette urgence climatique, des actions concrètes doivent être engagées sur notre territoire pour pouvoir à la fois s'adapter au climat de demain tout en diminuant l'impact de notre activité sur le changement climatique et l'érosion de la biodiversité.

La Communauté de Communes du Savès, deuxième échelon au plus près de la population, a donc choisi de passer à l'action à travers plusieurs démarches prospectives : le Plan Climat lancé en 2019 et le Projet de territoire « Savès 2030 » lancé en 2022. Ces outils de planification ont pour objectif de préserver le cadre de vie du Savès face aux évolutions et défis à venir à travers un plan d'actions conçu sur mesure compte-tenu des différents enjeux et moyens mobilisables.

Le défi est de taille, il n'est pas seulement écologique, mais aussi social et économique. Ainsi, la transition écologique concerne tous les acteurs de la vie quotidienne ou d'un territoire. Elle passera par de profonds changements, par de l'innovation ou encore des simples évolutions dans nos façons de consommer, de se déplacer, d'habiter, de travailler, de se chauffer, etc.



Ce plan d'actions concret vise à :

- Garantir un cadre de vie agréable
- Offrir un avenir aux jeunes sur le territoire
- Développer une agriculture au service de son territoire
- Eviter de devenir une cité-dortoir
- Réduire la consommation d'énergie du territoire et développer les énergies renouvelables
- Diminuer les émissions de gaz à effet de serre
- Adapter le territoire au changement climatique.



La facture énergétique du territoire du Savès s'élevait à 22 M€/an en 2018.

Cela revient à ~ 2 200€/an/hab.

Cette facture, traduit la vulnérabilité du territoire à l'évolution des prix de l'énergie qui devrait s'allourdir au fil des années.

ECONOMIE D'ÉNERGIE

En 2019, les activités du Savès (habitants, entreprises, transports, etc.) sont responsables de l'émission de ~73 000 tonnes de CO2e/an soit ~7,3 tonnes de CO2e/hab/an

D'où l'on part

Les gaz à effet de serre (GES) participent activement au réchauffement climatique. Les activités du Savès sont responsables de l'émission de ~73 000 tonnes de CO2/an dans l'atmosphère.

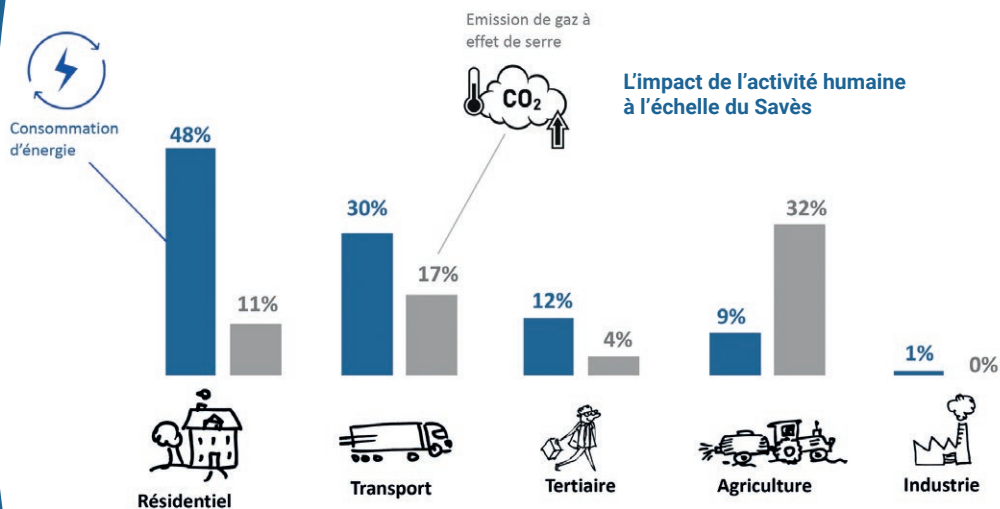
À titre de comparaison, cela équivaut à environ 115 fois le tour de la terre à bord d'un avion 180 places. Notre territoire étant fortement agricole, l'agriculture est à la fois le secteur le plus émetteur de gaz à effet de serre mais aussi un levier capital pour capter le carbone, développer les énergies renouvelables ou encore assurer l'autonomie alimentaire.

Les objectifs à atteindre

Pour limiter le réchauffement climatique, la France s'est fixée l'objectif d'atteindre la neutralité carbone en 2050.

En cohérence avec cette stratégie nationale, la CC du Savès s'est fixé en 2019 pour objectif de :

- Devenir un territoire à énergie positive en 2050.
- Multiplier par 3 la production d'énergie renouvelable d'ici 2030 (par rapport à 2015) tout en réduisant la consommation d'énergie.
- Réduire de 34% les émissions de GES en 2030 par rapport à 2015.



La transition écologique, un fil conducteur

A travers le projet de territoire « Savès 2030 » les élus ont affirmé la prise en compte systématique de la transition écologique dans l'aménagement et le développement du territoire.

Qu'est-ce qu'on fait ?

Extinction de l'éclairage public

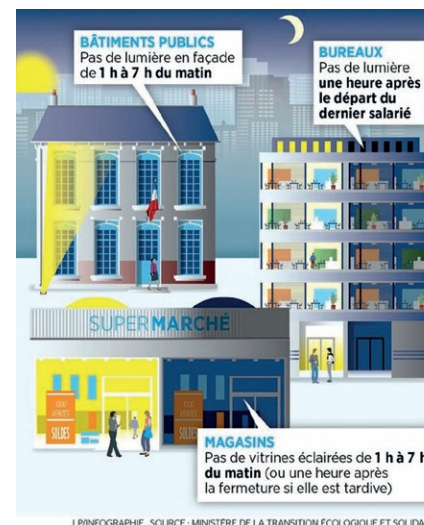
L'extinction de l'éclairage public sur les zones d'activités est apparue comme une évidence. S'inscrivant dans la dynamique engagée par les communes du Savès, cette action a été motivée par la diminution de la pollution lumineuse et ses effets sur la biodiversité. L'extinction des ZAE est effective depuis 2023.



Extinction des vitrines

Dans cette dynamique collective de sobriété et de lutte contre le réchauffement climatique la Communauté de Communes du Savès, Lombez et Samatan ont appelé début 2023 les commerces et entreprises à éteindre leurs éclairages sur les mêmes plages horaires que l'extinction de l'éclairage public (23h-7h) voire au-delà.

La réglementation actuelle impose que les éclairages de vitrines de magasins de commerce ou d'exposition soient éteints à 1 h du matin au plus tard (ou 1 heure après la cessation de l'activité si celle-ci est plus tardive) et soient allumés à 7 h du matin au plus tôt ou 1 heure avant le début de l'activité si celle-ci s'exerce plus tôt. A Samatan, extinction de 00h à 6h. A Lombez, extinction de 23h à 6h.



Rénovation de l'école de Samatan

Le groupe scolaire Yves Chaze est vieillissant, énergivore et promis à une lourde restructuration. Il représente d'ailleurs près de 1/3 de la facture énergétique du patrimoine de la communauté de communes (~256MWh/an). Les enjeux de cette restructuration sont multiples : conserver les écoles au cœur de ville dans une logique de zéro artificialisation et de revitalisation, tendre vers un bâtiment bas carbone avec le recours à des matériaux biosourcés (ossature bois), aux énergies renouvelables (géothermie, photovoltaïque en autoconsommation) et à une conception pensée pour le climat de 2050.



AMÉNAGEMENT DURABLE

D'où l'on part

Entre 2009 et 2019, plus de **146 ha ont été artificialisés** soit près de 209 terrains de foot sur le Savès, essentiellement à vocation d'habitat. Au total c'est 338 ha artificialisés sur 32 000 ha. Le Savès reste donc un territoire rural avec d'ailleurs 82% de surface agricole. Cette artificialisation se fait au détriment des terres agricoles ou naturelles. De plus, l'étalement urbain induit d'autres problématiques comme la dépendance et la vulnérabilité à la voiture, la dévitalisation des centres-bourgs, l'augmentation des réseaux et besoins en eau/assainissement/énergie qui contribuent à compliquer l'équation climatique.



Les objectifs à atteindre

Face à ce constat et prenant acte que l'artificialisation est le premier facteur du déclin de la biodiversité, l'Etat s'est fixé **le Zéro Artificialisation Nette (ZAN)** pour objectif en 2050.

D'ores et déjà, il est demandé aux territoires de réduire de **50 %** le rythme d'artificialisation et de la consommation des espaces naturels, agricoles et forestiers d'ici 2030 par rapport à la consommation mesurée entre 2011 et 2020.



Qu'est-ce qu'on fait ?

Attribution des terrains des zones d'activités selon les critères écologiques

Pour les terrains disponibles à la vente au sein de la ZAE de Lombez (La Pouche), les élus de la collectivité ont élaboré une grille d'évaluation permettant de prioriser les attributions des derniers terrains. Cette grille intègre des critères de sélection écologique (déchets, optimisation du foncier, EnR, mobilité, eau, etc.) en plus des critères visant à diversifier les activités de la zone ou favoriser l'ancrage territorial.

Trottoirs perméables

Création d'une piétonnisation perméable dans le cadre de la requalification de la ZAE de Lombez : *l'eau de pluie ne stagne plus, elle s'infiltré dans le sol.*

Qu'est-ce qu'on fait ?

Cours d'école

Suite au besoin de la réfection de la cours de l'école primaire **Pétrarque de Lombez**, la Communauté de communes du Savès a mené, dans le cadre du projet Grandir Dehors, une réflexion sur l'ensauvagement possible de cet espace et sur sa désimpermeabilisation.

Cette opération pilote, a pour objectif de réintroduire la nature en ville et créer les conditions favorables afin que les élèves de l'école puissent « **Grandir Dehors** ». Elle permettra de capitaliser et définir les conditions de réussite afin d'étendre ce projet à l'ensemble des écoles du Savès.



HABITAT - LOGEMENT

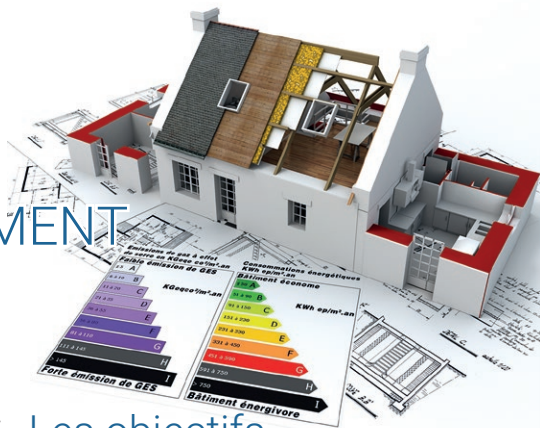
D'où l'on part

Le Savès compte **5 146 logements** parmi lesquels près d'un sur deux date d'avant **1975** date de la première réglementation thermique. Ce potentiel de passoire thermique explique probablement pourquoi l'habitat est le secteur qui consomme le plus d'énergie sur le Savès devant les transports. Par ailleurs, on recense **443 logements vacants** dont la plupart sur le centre de Lombez et Samatan.

Qu'est-ce qu'on fait ?

Accompagnement des particuliers à la rénovation énergétique

En même temps qu'il fixe des échéances, l'Etat a mis en place des aides pour accompagner les ménages et notamment les plus modestes à la rénovation énergétique (Ma Prime Renov', CEE, etc). Dans le Gers, le département a déployé le guichet Rénov'Occitanie animé par l'ADIL et le CAUE pour conseiller et accompagner les travaux de rénovation énergétique.



Les objectifs à atteindre

Dans son objectif de neutralité carbone, la France a progressivement mis en place diverses mesures pour améliorer la qualité énergétique des logements via la réglementation environnementale pour le neuf (**RE2020**) ou encore la loi Climat & Résilience. Concrètement, cette dernière fixe diverses échéances afin d'interdire la location et la vente des passoires énergétiques.

De son côté, la Communauté de Communes du Savès s'est engagée via son Plan Climat à réduire la consommation d'énergie liée à l'habitat et à revitaliser le centre-bourg de Lombez & Samatan via le dispositif « **Petites Villes de Demain** ».

Contactez le Guichet Rénov'Occitanie du Gers
05 62 67 31 30
Du lundi au vendredi de 9h à 12h et de 14h à 16h (sauf mercredi après-midi).
contact@renovgers.fr



2022

- ✓ Gel des loyers dans les passoires thermiques (classées G et F).
- ✓ Obligation d'audit énergétique pour les logements mis en vente, pour les classes F et G.

2025

- ✓ Obligation d'audit énergétique pour les logements mis en vente, pour la classe E.
- ✓ Interdiction de mise en location des logements classés G (500 000 logements).

2028

- ✓ Interdiction de mise en location des logements classés F (1,2 millions de logements).

Le Denormandie dans l'ancien

Dispositif fiscal sur les communes de Lombez & Samatan. A travers le dispositif « **Petites Villes de Demain** », Lombez & Samatan ont pu mettre en place un dispositif fiscal visant à faciliter la rénovation de l'ancien.

Une aide fiscale dans votre commune

POUR QUI ? Le Denormandie dans l'ancien est un dispositif fiscal voté dans la loi de finances 2019. Il s'adresse aux bailleurs qui :

- 1** achètent en centre-ville
- 2** souhaitent mettre leur bien en location longue durée (6, 9 ou 12 ans)

L'aide fiscale porte sur les travaux de rénovation effectués dans le bien avec pour objectif, à terme, d'avoir un parc de logements de meilleure qualité, dans la continuité du plan de lutte contre le logement insalubre, et d'améliorer l'attractivité dans des villes moyennes.

LES AVANTAGES Les bailleurs bénéficient d'une réduction d'impôt calculée sur la totalité de l'opération.

Pour une location de

- 6 ans : - 12%
- 9 ans : - 18%
- 12 ans : - 21%

Exemple : pour l'achat d'un bien de 150 000 euros avec 50 000 euros de travaux, l'aide est de 42 000 euros pour une location de 12 ans, soit 3500 euros de déduction par an.

Le dispositif s'adresse aussi bien au particulier qui fait rénover qu'à celui qui achète à un promoteur qui a fait rénover le bâtiment.

Plus infos :



3 CONDITIONS

- 1** Les travaux doivent représenter **25% du coût total de l'opération**. Soit, pour l'achat d'un logement de **150 000 euros**, plus **50 000 euros** de travaux.
 - soit améliorer la performance énergétique du logement d'au moins **30%** (20% en habitat collectif)
 - soit représenter **2 types** de travaux sur un bouquet de **5**
- 2** Le plafond des dépenses pris en charge est de **300 000 euros**. Si le bien est acheté 450 000 euros et que 150 000 euros de travaux sont effectués, la déduction s'appliquera sur 300 000 euros, non sur 600 000.
- 3** Les loyers pratiqués sont plafonnés pour mettre sur le marché une offre de logements abordables.

MOBILITÉ

D'où l'on part

Sur le Savès, la dépendance à la voiture constitue une véritable vulnérabilité (accès aux services, à l'emploi, budget des ménages, etc.). Ainsi, sur un territoire rural les collectivités locales se doivent de répondre non pas à la question « **comment remplacer la voiture** » mais plutôt « **comment sortir de la voiture thermique** ».

Les objectifs à atteindre

Via la loi **Climat & Résilience**, et pour parvenir à son objectif de neutralité carbone, la France a instauré diverses échéances visant à réduire l'empreinte carbone des transports. Concrètement il s'agit de développement de zone à faible émission (ZFE) dans les agglomérations, d'interdiction de publicité sur les véhicules les plus polluants et à terme l'interdiction de vente de véhicules thermiques.

Avec son Plan Climat, la Communauté de Communes du Savès s'est engagé à réduire la consommation d'énergie et les émissions de GES liées au transport d'ici 2030.



2023

✔ Début de l'application des interdictions de circulation des véhicules polluants dans la dizaine d'agglomérations en dépassement des seuils de pollution de l'air : crit'air 5 en 2023, 4 en 2024, 3 en 2025.

2025

✔ Création des ZFE dans toutes les agglomérations de plus de 150 000 habitants.

2028

✔ Interdiction de publicité sur les véhicules les plus polluants.

2030

✔ Interdiction de vente de véhicules émettant plus de 95 gr/CO₂.



Dans cette course contre le réchauffement climatique, la mobilité du quotidien représente un enjeu et un levier important. Parmi les **4 000 personnes** qui font un trajet domicile travail tous les jours, **86%** utilisent la voiture. La majeure partie des personnes vont travailler sur la métropole Toulousaine, Auch ou l'Isle-Jourdain. En même temps, **1 personne sur 3** qui travaille sur Lombez ou Samatan habite à moins de 5 km.

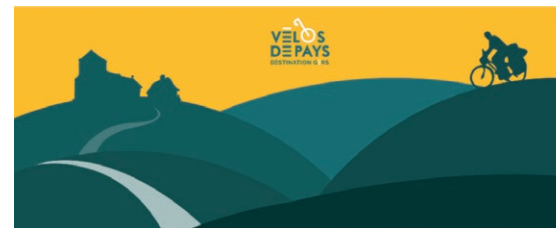
**POUR LES PETITS TRAJETS
JE ME DÉPLACE
AUTREMENT**



**1 PERSONNE SUR 3 QUI TRAVAILLE SUR LOMBEZ & SAMATAN
HABITE À MOINS DE 5 KM**



CCSAVÈS



Qu'est-ce qu'on fait ?

Piste cyclable Lombez-Samatan

La Communauté de Communes du Savès fait partie des rares territoires du Gers dotés d'aménagement sécurisés avec la piste cyclable reliant Lombez (depuis le Château Barbet) et Samatan soit ~6km.

Location de VAE

Depuis 2017 est proposé un service de location de VAE à destination des touristes en période estivale, puis aux habitants hors période touristique.

Sur le Savès, deux points de locations existent à Samatan : l'Atelier Villem et Miléade (village vacances).

<https://www.paysportesdegascogne.com/mobilite/le-velos-de-pays/>



MOBILITÉ

Qu'est-ce qu'on fait ?

Voirie

« Moins d'énergie tu consommeras ! »

Trop de déplacements et d'énergie dépensée pour approvisionner nos travaux.

C'est pourquoi **14 zones de stockage** de matériaux sont réparties sur le territoire de la CC Savès afin de desservir au mieux

toutes les communes. Nous pouvons entreposer les matériaux au plus près des chantiers et ainsi éviter les allers/retours énergivores et polluants.

Petit plus : Pour nos travaux de reprofilage de chaussées, nous optons pour le Béton Bitumineux à l'Emulsion (BBE), un enrobé à froid plus économe en énergie.



Les lieux de stockage

Développement de la pratique du vélo et de la marche à pied

Le vélo ou la marche sont de vrais gestes pour la sobriété énergétique. Mais se déplacer autrement qu'en voiture ça s'apprend dès le plus jeune âge. La Communauté de Communes du Savès s'engage dans cette démarche en formant ses agents ÉTAPS au programme « **Savoir Rouler à Vélo** », un programme national qui vise à former les éducateurs sportifs non seulement à l'apprentissage du vélo mais surtout du vélo en ville dans un but de déplacement.



Stages multisports en vélo



Déplacement à pied pour aller sur un site en forêt

Pour aller en classe ou en animation en forêt pas logique de prendre le bus !

Ma Communauté de communes vise au « **zéro bus** » cet été pour tous les camps. La campagne gersoise est si belle, pas besoin d'aller plus loin pour passer de très belles vacances.

Les déplacements pour aller sur les infrastructures sportives lors des stages multisports pendant les vacances scolaires pour les jeunes de **10 à 15ans** se font exclusivement (ou presque) en vélo.



Apprentissage du déplacement en vélo pour les enfants de maternelles



Stages multisports en vélo



MOBILITÉ

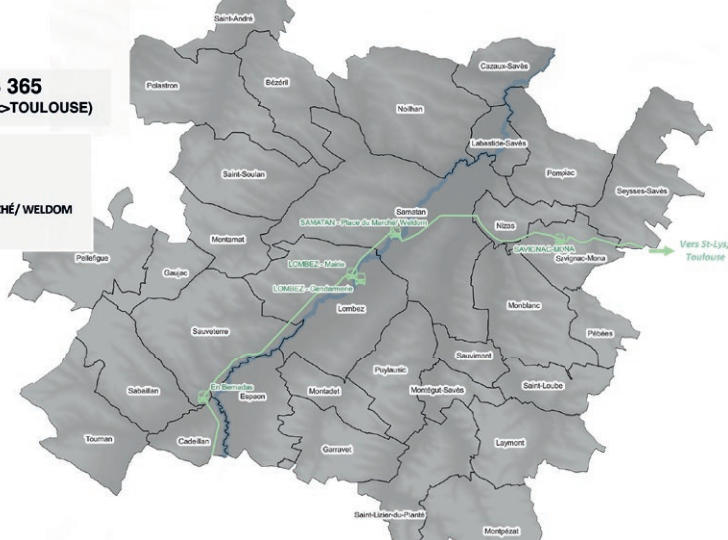
Alternatives à la voiture

- **Covoiturage** : parking à Lombez & Samatan
- **Bus** : ligne 365 vers Toulouse par St Lys
- **Bus** : ligne 954 vers L'Isle Jourdain



LIGNE DE BUS 365 (BOULOGNE/GESSE ↔ TOULOUSE)

- ARRÊTS**
 CADEILLAN – EN BERNADAS
 LOMBEZ – GENDARMERIE
 LOMBEZ – MAIRIE
 SAMATAN – PLACE DU MARCHÉ/ WELDOM
 SAVIGNAC-MONA - VILLAGE



LIGNE DE BUS 954 (LOMBEZ ↔ L'ISLE-JOURDAIN)

- ARRÊTS**
 LOMBEZ – GENDARMERIE
 SAMATAN – FOIRAIL
 SAMATAN – PLACE DU MARCHÉ/ WELDOM
 SAMATAN – STADE (LE LUNDI)
 LABASTIDE SAVÈS - MAIRIE



MOBILITÉ

ALTERNATIVES À LA VOITURE ZOOM SUR LOMBEZ





EAU

D'où l'on part

Qualité de l'eau potable

L'eau d'alimentation est conforme aux exigences de qualité en vigueur pour l'ensemble des paramètres mesurés (avril 2024).

Une ressource de plus en plus rare

Le bassin Adour-Garonne sera l'un des plus impactés par les changements globaux (changement climatique avec des modifications hydrologiques majeures, croissance démographique...).

Aujourd'hui, les masses d'eau superficielles du Savès font déjà l'objet d'une pression significative liée à l'irrigation.

Qu'est-ce qu'on fait ?

Un plan d'adaptation au changement climatique et un plan de gestion des risques d'inondation ont été mis en place à l'échelle du bassin Adour-Garonne

Un plan d'action 2022-2027 a été mis en place et vise entre autres :

- 1 - La poursuite de l'amélioration de la gouvernance.
- 2 - La réduction des pollutions.
- 3 - L'amélioration de la gestion quantitative de la ressource.
- 4 - Le renforcement de la résilience des milieux aquatiques.

En parallèle, des actions de promotion de bonnes pratiques et d'innovations dans le domaine des économies d'eau, de maîtrise publique et multiusages des réserves d'eau, de création de nouveaux stockages d'eau dans des ouvrages collectifs seront déployées par les organismes publics.

Tensions sur les ressources à l'étiage*

	Aujourd'hui	En 2050
Pluie	90 milliards de m ³ /an	90 milliards de m ³ /an
Pluie efficace après évapotranspiration	36 milliards de m ³ /an	25 milliards de m ³ /an
Population sur le bassin	7 millions d'habitants	8,5 millions d'habitants
Consommation nette	A l'étiage de l'ordre de 1 milliard de m ³	
Agriculture	900 millions de m ³	
Eau potable	100 millions de m ³	
Industrie	20 millions de m ³	
Volumes stockés	de l'ordre de 3 milliards de m ³	
Barrages hydroélectriques	2,3 milliards de m ³	
Retenues dédiées au soutien d'étiage	345 millions de m ³	
Lacs collinaires	290 millions de m ³	
Déficit: déséquilibre entre besoins et ressources en eau superficielle	À l'étiage 200-250 millions de m ³	À l'étiage 1-1,2 milliard de m ³ dans l'hypothèse d'usages et de stockage constants

* Étiage : période de l'année où le niveau d'un cours d'eau atteint son point le plus bas.

En tenant compte de tout le cycle de production, il faut pour produire :

* **une tasse de café ou une baguette de pain :**

150 litres d'eau, soit l'équivalent de la consommation journalière d'une personne.

* **Un jean :**

11 000 litres d'eau, soit la consommation d'une famille de quatre personnes pendant un mois.

* **Un smartphone :**

90 000 litres d'eau, soit l'arrosage d'un jardin de 450 m² pendant dix ans.

Préservation des ripisylves

La ripisylve c'est l'ensemble des formations boisées, buissonnantes et herbacées qui se trouvent aux abords d'un cours d'eau. Cette végétation présente de nombreuses fonctions vis-à-vis de la rivière.

Le Syndicat de Gestion de la Save et de ses Affluents exerce les compétences relevant de la Gestion des Milieux aquatiques et de la Prévention des Inondations (**GEMAPI**), et notamment l'entretien et l'aménagement des cours d'eau, canaux, lacs et plans d'eau, ou encore la protection et la restauration des sites, des écosystèmes aquatiques et des zones humides.

Les techniciens.n.e.s du Syndicat sont régulièrement sollicités par des propriétaires riverains lorsque des problématiques relatives à la gestion des cours d'eau apparaissent sur leur propriété (**érosion de berges, présence d'un embâcle, curage d'un fossé/cours d'eau...**).

La première question à se poser est :

« **est-ce un cours d'eau ou un fossé ?** ».

Cette différence est importante car la législation n'est pas la même ! En effet, la réalisation de travaux en cours d'eau est régie par le **Code de l'Environnement** alors que la réalisation de travaux dans un fossé est régie par le **code rural**.

Pour savoir si un écoulement est classé cours d'eau, chacun peut consulter le site internet de la Direction Départementale des territoires du Gers.



Gestes éco-citoyen

Consommer l'eau du robinet (la qualité d'eau de la Barousse très correcte et conforme) plutôt que des bouteilles : réduction des déchets.

Ne pas jeter des déchets sur la voie publique car pollution de l'eau et des rivières.

Ne pas jeter les lingettes et médicaments dans les réseaux d'eaux usées (difficulté de traitement à la station d'épuration et pollution du cours d'eau).

Réduction de la consommation d'eau domestique (lave vaisselle plutôt que vaisselle à la

main, douche plutôt que bain, réduire le volume de chasse d'eau, poser un mousseur sur robinet...).

Réduction de la consommation d'eau à l'extérieur (lavage voiture en station, arrosage en goutte à goutte, arrosage en période moins chaude de la journée, récupération eau pluie).

Surveiller les fuites sur son réseau privé et alerter les gestionnaires d'eau dès suspicion de fuite sur le réseau de distribution.

DÉCHETS

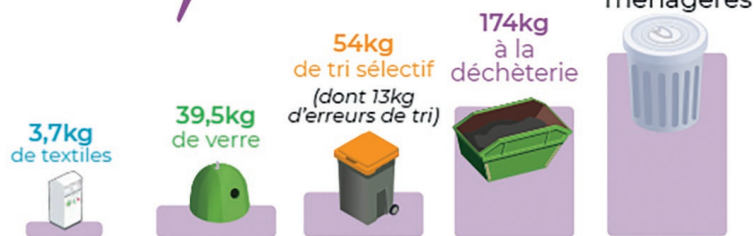
D'où l'on part



LES DÉCHETS dans le Gers

En 2020 dans le Gers, chaque habitant a produit près de

499 kg de déchets...



Les objectifs à atteindre

CODE ENVIRONNEMENT

Objectif **-10% de déchets** en 2020 par rapport à 2010 et obligation d'un PLPDMA depuis 2012

PLAN NATIONAL DE PRÉVENTION DES DÉCHETS

LES OBJECTIFS À ATTEINDRE D'ICI 2030

- > Réduire de **5%** les déchets d'activités économiques
- > Réduire de **15%** les déchets ménagers et assimilés
- > Réduire de **50%** le gaspillage alimentaire
- > Atteindre l'équivalent de **5%** du tonnage des déchets ménagers en matière de réemploi et réutilisation

Objectifs 2030 par rapport à 2021.

Finalité : fin plastique usage unique en 2040

Qu'est-ce qu'on fait ?

Prêt de vaisselle

Dans une logique de réduction des déchets à la source, Trigone a créé une plateforme d'éco-manifestations gersoises pour la mise à disposition de vaisselle réutilisable.

Opération Stop Pub

Trigone propose un autocollant Stop Pub pour les boîtes aux lettres et ainsi ne pas recevoir la publicité non adressée sans pour autant vous priver de l'information des collectivités locales.

Adoption de poules

Trigone propose de donner 2 poules gasconnes aux foyers gersoises. Vous réduirez en moyenne vos déchets de 12 kg par mois tout en récoltant 30 œufs.

Vente de composteurs individuels pour 10€

Le SICTOM et TRIGONE propose un kit de compostage (composteur en plastique 100% recyclé de 445 litres + seau + aérateur + guide) pour la somme de **10 €**.

Rappel de la loi anti-gaspillage du 10 février 2020 :



« Tous les ménages devront disposer d'une solution leur permettant de trier les **déchets biodégradables** à partir du 1^{er} janvier 2024 ».

« À partir du 1^{er} janvier 2024, les collectivités territoriales sont tenues de mettre en place un **tri à la source des biodéchets pour les particuliers**, dans le cadre du service public de gestion des déchets. »

Dans le Savès, cette mission a été confiée par délégation de la Communauté de communes au Syndicat intercommunal de collecte et de traitement des ordures ménagères (Sictom sud est). À ce jour, on dénombre deux collecteurs publics de biodéchets. L'un à Lombez, l'autre à Samatan.



Composteurs pour les restaurations collectives

Le compostage des déchets végétaux permet de diminuer de **30 %** la quantité de déchet dans les poubelles ordinaires. C'est pourquoi toutes les restaurations scolaires du Savès vont être équipées d'un composteur.

C'est l'occasion également de sensibiliser les enfants et leur famille à ce geste simple et efficace pour la nature. Aujourd'hui presque tous les sites sont équipés de leur composteur.



Composteur à l'école maternelle de Lombez

DÉCHETS

Qu'est-ce qu'on fait ?

Voirie « Aussitôt déblayé, aussitôt remblayé ».

Toujours dans une démarche de réduction des trajets et de leurs mauvais effets sur notre environnement, nous revalorisons le plus possible les matériaux déblayés lors de nos travaux. Par exemple la terre issue du curage des fossés est réutilisée à proximité en accotement afin d'épauler la couche de roulement de nos voies.



Le tri à l'école

Afin de sensibiliser les enfants au tri sélectif certains ALAÉ ont fabriqué avec l'aide des enfants des jolies poubelles ludiques et colorées.

Parfois un robot rappelle aux enfants ce que l'on peut mettre dans les poubelles. Dans d'autres, les enfants mettent les déchets dans la bouche du cochon pour le compost, de la girafe pour le recyclage et de l'ours pour le tout-venant. Ils sont autonomes et cela devient même attrayant de bien trier ses déchets.



Poubelles de l'ALAÉ* de Lombez maternelle

* ALAÉ : Accueil de Loisir Associé à l'École



Poubelles de l'ALAÉ* de Laymont

Réutilisation de matériaux pour les activités manuelles

Un déchet n'est plus un déchet s'il est ré-utilisé!

Dans l'animation les équipes s'attellent à réutiliser les déchets pour leurs activités manuelles. Les parents sont souvent sollicités pour ramener les pots en verre, leurs boîtes à œufs...

A Laymont c'est même une cabane qui a été construite en boîtes à œufs pour les enfants ayant besoin de s'isoler afin de retrouver leur sérénité intérieure dans la cabane des émotions.

Le projet **Grandir dehors** rejoint alors le projet **Accueillir Handi'Férences** qui vise à développer au maximum un accueil inclusif des enfants du territoire. En effet la CCS accorde une grande importance dans l'accueil de tous et notamment les enfants en situation spécifique.

C'est pourquoi la référente handicap accompagne les enfants, les familles et les acteurs éducatifs pour trouver des solutions adaptées à chaque situation.



Cabane en boîte à œufs de Laymont

BIODIVERSITÉ

Qu'est-ce qu'on fait ?

Grandir Dehors

Depuis 2019 la Communauté de Communes du Savès s'est lancé un défi :

Faire sortir un maximum les enfants dans la nature!

C'est pourquoi elle a créé « **Grandir dehors** », ce titre résume à lui seul l'ambition du projet qui est de permettre aux enfants à la fois d'apprendre, de se développer et de s'épanouir dehors, hors des murs, au contact de la nature. Ce projet concerne tous les temps scolaires, péri-scolaires et extrascolaires de la journée de l'enfant ou du jeune de 0 à 18 ans vivant sur le territoire du Savès. Cette approche visant la continuité éducative traduit la démarche collective de l'ensemble des acteurs. Pour arriver à cet objectif, la CCS sensibilise le grand public dont les familles, les collectivités et les



acteurs éducatifs. De plus, elle donne des outils à ces derniers autant théoriques (par une bibliographie à disposition et des formations) que pratiques (par des malles pédagogiques contenant du matériel qui favorise les sorties). Enfin elle les accompagne dans le montage de projets dans la nature. Le **CPIE** (Centre Permanent d'Initiative pour l'Environnement) accompagne les structures sur les thématiques autour de l'éducation à l'environnement : Eau, déchet, biodiversité, énergie, Activité Physique et alimentation. Les **ALAE*** et les **ALSH*** sont labélisés éco-centre de loisirs.

Aujourd'hui tous les ALAE, les ALSH, le jardin d'enfants sont parties prenantes du projet ainsi que 20 classes du territoire.

* **ALAE** : Accueil de Loisirs Associé à l'École
* **ALSH** : Accueil de Loisirs Sans Hébergement



Classe de maternelle de Samatan dans la forêt

Découverte de la biodiversité par les enfants en élémentaire

Préservation des hirondelles & lutte contre les moustiques



Une opération visant à restaurer les populations d'hirondelles, en partenariat avec la LPO, a été initiée au cours de l'année 2023 par un élu de la Communauté de Communes du Savès.

Il s'agit d'effectuer un **dénombrement de nids à l'échelle des 32 communes puis de développer des nids artificiels pour favoriser leur développement/maintien.**

Les hirondelles sont des insecticides naturels et consomment environ **3000 mouches et moustiques par jour**. La perte de cette population entraîne une prolifération de ces insectes.

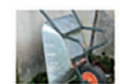
Le moustique tigre en fait partie et pour éviter sa reproduction incontrôlée, quelques signes à suivre :



VIDEZ

1 FOIS/SEMAINE TOUS LES RÉCEPTACLES POUR ÉVITER LES EAUX STAGNANTES

- Coupelles sous les pots de fleurs.
- Pots avec réserve d'eau et trappe sans lit de gravier au fond.
- Gamelles pour animaux domestiques.
- Pieds de parasols.
- Bâches de mobiliers de jardin.
- Bouturages.
- Éléments de décoration pouvant retenir l'eau (nains de jardins, cigales,...).
- Pluviomètres plastiques.



RANGEZ

À L'ABRI DE LA PLUIE ET/OU DES IRRIGATIONS

- Outils de jardinage, brouettes.
- Seaux et arrosoirs.
- Poubelles.
- Pneumatiques.
- Jouets.



JETEZ

- Boîtes de conserve.
- Déchets de chantier.

L'action en est actuellement à sa première phase de dénombrement (chaque commune a été sollicitée). **Vous aussi vous pouvez participer en recensant les nids près de chez vous et le faisant remonter à la Communauté de Communes du Savès!**

PRIVONS-LE D'EAU!



COUVREZ

DE FAÇON COMPLÈTEMENT HERMÉTIQUE OU À L'AIDE D'UN VOILAGE MOUSTIQUAIRE FIN

- Récupérateurs d'eau de pluie ou cuves.
- Fûts divers.
- Tous réceptacles pluviaux via les chéneaux de la maison.



CUREZ

POUR FACILITER LES ÉCOULEMENTS DES EAUX

- Siphons d'éviers, de lave-mains extérieurs, de fontaines.
- Bondes d'évacuation extérieures.
- Rigoles couvertes avec grille.
- Gouttières, chéneaux.



ENTRETIENEZ

- Piscines (veiller au bon dosage du chlore car une piscine peu chlorée est un nid à moustiques).
- Pièges à sable.
- Bassins d'agrément (y mettre des poissons rouges).
- Pompes de relevages.
- Regards et bornes d'arrosages.

Les cabanes à oiseaux et perchoirs

Observer la nature rend heureux :

Plus de bien-être et moins de stress :

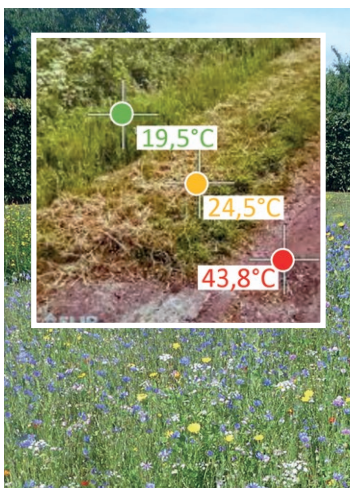
des recherches montrent qu'observer la nature rend heureux et améliore le bien-être individuel et sociétal. Pour pouvoir observer les oiseaux et les insectes, les structures éducatives du territoire ont construits des nichoirs et des cabanes à insectes pour le plus grand bonheur des enfants.

Pendant ces temps les enfants prennent le temps d'observer tout simplement les oiseaux dans les arbres lors des ateliers jardinage.



Prairie fleurie

Pour favoriser la biodiversité et la fraîcheur, les communes déploient des prairies fleuries.



Rappel geste écocitoyen :

Vos jardins peuvent aussi être supports de biodiversité.

Une pelouse tondue = un désert biologique.

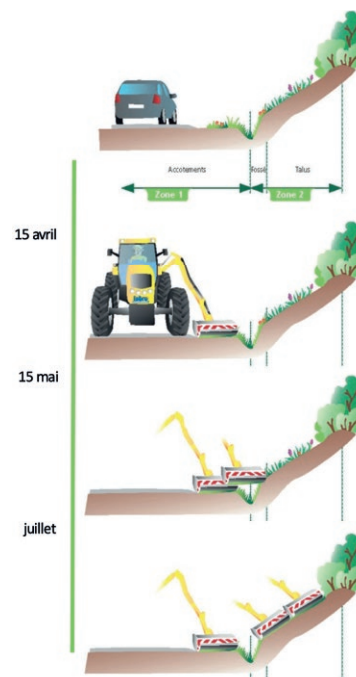
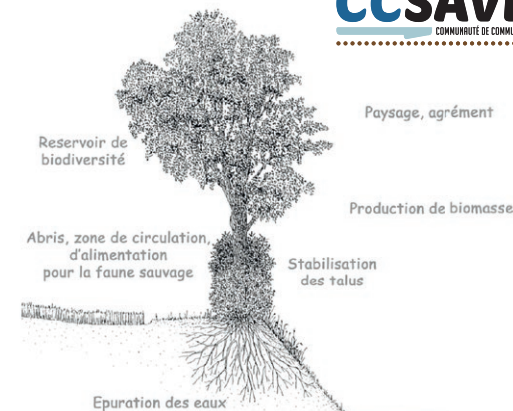
8 raisons d'adopter la tonte raisonnée :

- 1 - Ça protège le sol, hiver comme été.
- 2 - Ça fait des économies de carburant, d'électricité et d'eau.
- 3 - Ça rend la flore plus variée, naturelle et résistante.
- 4 - Ça respecte les insectes.
- 5 - Ça laisse de quoi manger aux oiseaux et petits animaux.
- 6 - Ça laisse du temps pour faire autre chose.
- 7 - Ça permet à la pluie de ne pas ruisseler.
- 8 - Ça apporte de la fraîcheur l'été.

Voirie

« Arbuste deviendra grand »

Le constat est clair : beaucoup d'arbres manquent à l'appel sur notre territoire (**le Savès est le territoire le moins boisé du Gers**). Pourtant, grâce aux racines, leur présence est essentielle pour le bon maintien des talus en bord de route. Désormais, lors du débroussaillage nous prenons soin de laisser se développer les jeunes pousses d'arbres ne gênant pas l'entretien des fossés.



Voirie

« Un entretien raisonné »

Taille automnale avec notre lamier, débroussaillage hivernal puis fauchage de sécurité au printemps : nous agissons au fil des saisons pour respecter la biodiversité des espaces verts.

Rappel geste écocitoyen :

Pensez à signaler les obstacles bordant vos propriétés, pour le bien de vos installations et de l'engin débroussaillier.



Les goûters de l'ALAE

La Communauté de Communes du Savès met en place un goûter tous les jours d'école pour les enfants participant à l'ALAE, les mercredis pour les ALSH et le jardin d'enfants et tous les jours pour la crèche. Le but est à la fois de développer l'équité entre les enfants mais aussi que les enfants se sensibilisent au goût.

Ces goûters sont constitués principalement de fruits et légumes de saison provenant du marché et des épiceries locales. On y retrouve également du miel, de la confiture et des produits laitiers des fermes du Savès, du pain des boulangeries du territoire.

Les corps de métiers de la CCSAVÈS



BÉZÉRIL

C. ELEC : Electricité
CASSAGNE CHRISTOPHE : Entreprise agricole
EARL TOURNAN : Entreprise agricole
ELEMENTS : Commerce de gros (commerce interentreprises) de céréales, de tabac non manufacturé, de semences et d'aliments pour le bétail
FACADES OCCITANES : Ravalement de façades
LAFOSSE LIONEL : Étanchéité
NATAIS : Autres activités du travail des grains
POLIER PIERRE-ANDRÉ : Service traiteur

CADEILLAN

AU PAYS DES TOUTOUS 32 : Pensions pour chiens, chats
BIO COMPLICES : Primeurs
DUMEZ : Professeur de musique
DUMEZ : Informatique entreprises
FROUSLIN : Maçonnerie gros œuvre
GALTRANS SARL : Transport routier
JEAN PAUL MAGARELLI : Agencement de magasins
MAUPOME : Travaux de maçonnerie générale et gros œuvre de bâtiment
PARONETTO SARL : Electricité

CAZAUX SAVES

ALCHIMY : Cosmetique nature
CENTRE HOLISTIQUE : Reflexologue
 Hypnopraticien - Psychopraticienne
CHATEAU DE CAUMONT : Organisation de foires, salons professionnels et congrès
DELANGLE FLEURIANE : Autres services personnels
GÎTE DU CHÂTEAU : Tourisme

LA CAZALAISE

LA CAZALAISE : Bar - restaurant
LES BONS P'TITS LOUPS : Alsh
MG ELEC : Electricité générale, alarmes...
NOGUERA : Assistante maternelle
PADILLA : Assistante maternelle
SILENT RUINS STUDIO : Studio d'enregistrement
VALDEGE : Déchets bâtiment
VALDESAVEURS : Pâtisserie

ESPAON

BATISSIMO : Maçonnerie - Plaquistes
CREATION RENOVATION : Aménagement intérieur
GARNIER JULIE : Agence immobilière
JV ELEC : Electricité
RUFFAT THIERRY : Agriculteur et commerce de gros
TP T OUSSET : Travaux publics
VASSANT : Espaces verts
ACSAVES : Entreprise d'accompagnement et de conseil en amélioration continue
ARTERRIS : Coopérative agricole

GARRAVET

ABADIE GUY : Aménagement paysager
BOUCHERIE SOTTOM ET FILS : Commerce de détail alimentaire sur éventaires et marchés
CHARLES DUBOIS : Charpente
DARRIEUX : Activités de soutien aux cultures
DE MAGALHAES ALVES CHRYSITIE : Coiffeurs à domicile
SAJAS PASCAL : Mécanique générale
SBMARECHALERIE : Forgerons, maréchaux-ferrants, charrons
TRAMONT : Garage auto

GAUJAC

ARNAUD MULTISERVICES : Multiservices
ESCLASSAN FRANCIS : Activités de soutien aux cultures
LAPORTE : élevage d'autres bovins et de buffles
MDA OPTIMA : Location de logements
VALIN-SAUNAL : Pâtisserie

LABASTIDE SAVES

BONPAIN : Electricité
DIF'31 : Commerce de détail d'ordinateurs, d'unités périphériques et de logiciels
DORLEAC : Formation conduite transport
G. CATTANEO : Commerce de gros (commerce interentreprises) de matériel agricole
MARANGON TP : Travaux publics
WALTON NATHALIE : Aménagement paysager

LAYMONT

BRIN D'AIDE : Réparation d'ordinateurs et d'équipements périphériques
CARSALADE : Charpentier
CARSALADE LAURENCE : Traitement de données, hébergement et activités connexes
DUMONT JULIE : Coiffure à domicile
ECLATS 2 VERTS : Services d'aménagement paysager
ENRADE SAVES GAUDOUX FLORENT : Ramonage
FERME LAS PARETS : Céréale et farines
GUILLAUME LAMARQUE : Entreprises d'électricité générale
LES ABEILLES DE LAYMONT : Apiculture
LES SERRES DU BARRAQUE : Horticulteur
MB.AM AGENCE DE DÉCORATION : Agence de décoration
PIAZZA JEAN SEBASTIEN : Activités de soutien aux cultures
THOMAS : Poteries
VALTHIER : Ébéniste

LOMBEZ

COMMERCE DE DÉTAIL
ALDI : Grande surface
CALIPRESSE : Papeterie
GEDIMAT : Matériaux
IDRAC : Charcuterie
ILIAN LABATUT : Boucherie - charcuterie
INTERMARCHÉ : Grande surface
LE JARDIN DU MARMOT : auto-cueillette fruits et légumes bio
LES JARDINS DE LA SAVE / CISCATO : Fruits et légumes
MES CURIOSITES : Boutique cadeaux, déco
MORANA : Boulangerie
PATISSERIE L'ESSENTIEL : Pâtisseries marché
PELLIS : Boulangerie-pâtisserie
SOTTOM & FILS : Boucherie - charcuterie
WELDOM : Bricolage

CAFÉ HÔTEL RESTAURANT

CHEZ MAME : Restaurant
GABINELLI : Pizzeria
GURHOS PIZZA
LA TANIÈRE : Restaurant
O RESTO DU COIN : Restaurant
BEAUTÉ
COIFF ET MOI : Salon de coiffure
EVOLU-TIF : Salon de coiffure
INSTITUT NATHALIE : Esthéticienne
LE JARDIN DE FLORE : Esthéticienne
LE SALON PAR CAMILLE : Salon de coiffure
STYL'CREA'TIF : Salon de coiffure
SANTÉ/BIEN-ÊTRE
MAX TRAINING : Gym, salle sport
OPTIQUE SOPHIE DE PIZZOL : Opticienne
PHARMACIE LOMBEZ : Pharmacie

MODE/VÊTEMENTS

CHAUSSURES DU CHÂTEAU : Chaussures

SERVICES

AUTO ECOLE BONNE ROUTE : Auto - école
LAVERIE 7/7 : Laverie
POMPES FUNEBRES HELIOS : Pompes funèbres
SARL AMBULANCES TOULOUSE : Ambulance

TERCIAIRE

DPA EXPERTISE CONSEIL : Expertise-comptable
ECOSO HABITAT : Habitat
EMMAÜS : Récupération
GDIF ISA SUBLIMATION : Flocage, découpe
HIGUE SANDRINE RELIEFS EDITION : Cartographie
LES CLES DU SUD : Immobilier
PHILEA EXPERTISE : Expert-comptable
PIQUEUR PUBLIC TATOEUR : Tatouage
SOLAR : Installations solaires

ÉTABLISSEMENTS AGRICOLES

EVIALIS : Aliments pour animaux
SAGICOOP GASCOVAL : Coopérative
SODIS AGRI : Fournitures agricoles
SYNGENTA : Semences

AUTOMOBILE, MÉCANIQUE

AUTOZEN PIECES AUTO : Pièces détachées
CARROSSERIE ARTOLE : Carrosserie
CENTRE AUTO IPA : Mécanique auto
CONTROLE TECHNIQUE DE LA SAVE SECURITEST : Contrôle technique auto
DUPUY SARL : Motoculture
ETS MONTAUT ET FILS : Matériel agricole
GARAGE DUPLAN : Garage automobile
GUIRAUD AUTOMOBILES : Garage automobile

ARTISANS DU BÂTIMENT

BONALDO JEAN-JACQUES : Carreleur
BONALDO PASCAL : Carreleur
BP MENUISERIES : Menuisier
LAPEYRE PHILIPPE : Électricien
R BOIS ROUMIGUIE REMY : Menuiserie
SARL ANE BERNARD : Charpentier
SARL BOUCHARD ET FILS : Ferronnier

AGRICULTEURS

BARLAN CHRISTIAN : Horticulteur
COT JEAN PIERRE
DESANGLES ORANE
LABATUT RICHARD
MONCASSIN JEROME
MORVAN JEAN LOUIS
PAGNUTTI PHILIPPE
PORCHE JEAN PIERRE
TRUILLET JOËL : Horticulteur

SANTÉ/PROFESSIONS LIBÉRALES

ANTONIOTTI AURELIE : Pédicure -podologue
AUBRY LAURE : Sage femme
BERCHEL ISABELLE : Ostéopathe
CABINET INFIRMIER : Infirmiers
CABINET KINESITHERAPEUTES : Kinésithérapeute
DOCTEUR BERTHALON : Médecin
DOCTEUR DESPAX : Médecin
DOCTEUR GIPOULOUX : Médecin
DR CHERRIER : Cabinet dentaire
MME BETOUNET : Cabinet de sophrologie
SOBIDA CAUNEILLE : Psychologue
WACHTER ANNE : Naturopathe réflexologie

MONBLANC

BARON M : Electricité
CANTALOUBE ALAIN : Aménagement paysager
ESTEVEZ C : Hébergement
FRAUSSEILLES A : Travaux public
GIRAUDEAU : Artisan
GPG TECHCOM : Autres activités d'édition
JORIS E : Gardiennage chiens
LA FERME DES MOULIETS : Conserverie, éleveur
LACAZE M : Hébergement
LA FERME DE MAMOUNETTE : Produits transformés
LAMASSE P : Transports routiers de fret interurbains
LAMASSE TRANSPORT : Transports routiers de fret interurbains
MAGNOUAC C : Hébergement
MARCONATO SYLVIE : Autres services personnels
MENUISERIE GIRAUDO & FILS : Travaux de menuiserie bois et pvc
MONNOT CHARPENTE : Travaux de charpente
MONTARIOL J : Travaux public
MOUDENC SYLVIE : Commerce de détail alimentaire sur éventaires et marchés
MOULIN DE LA LIEUZE : Meunerie
ORTEGA R : Commerce

MONTADET

BABIEL : Graphiste
CHETEAU DE LABUSQUIERE : Hébergement
LA FERME DE LACASSAGNE : Transformation produit carné
LA PETITE MAISON : Gites
LE TUPE : Gites
LES RUCHERS DE MONTADET : Vente de miel
SAJAS ENTREPRISES : Entreprise de nettoyage
REBOLLE : Chambres d'hôtes

MONTAMAT

BRIOL : Elevage (vente directe)
ETS CLARIA : Réparation de machines et équipements mécaniques
MABEL ANTILLAISE : Plats cuisines - traiteur
MECA TP 32 : Travaux de terrassement
SARL JUAN ATELIER : Multiservices
SARL TRANSPORTS BOUCHARD
CHRISTOPHE : Transports routiers de fret de proximité
TEAM MAKINDRA : Chauffage

MONTEGUT SAVES

ALVEA : Commerce de gros de combustibles
ESPRIT FOIE GRAS : Commerce de détail

MONTPEZAT

BOUCHERIE CHARCUTERIE : Charcuterie
COOPERATIVE AGRICOLE : Stockage céréales
LE JARDIN DE LA BORDENEUVE : maraîcher BIO

NIZAS

HAGHAYEGHI ELAINE : Autres services personnels
LPGE CONSEIL : Conseil pour les affaires et autres conseils de gestion
MAS RAPHAËL : Maçonnerie
MCG AUTOMOBILE : Commerce de voitures et de véhicules automobiles légers

NOILHAN

ALLO TAXI CHRISTINE : Taxi
AMBOS : Commerce de voitures et de véhicules automobiles légers
AQUA GASCogne : Construction
ARICKX : Conseil gestion
AUTIPOUT DAVID : Taxi
BCL PISCINES : Piscines
BERTHIER : Agence immobilière
BIAMOURET CHRISTIAN : Culture de céréales, légumineuses et graines oléagineuses
CASABAN : Maçonnerie, gros-œuvre
CHARLOT : Services personnels
COURET : Agence de publicité
CRESTANI : Cabinet infirmier
DAT ROLAND : Nettoyage courant des bâtiments
DE LOZZO : Travaux terrassements
EARL DE LA BOURDETTE : Élevage de volailles
EURL TRADI-CARDE : Fabrication de charpentes et d'autres menuiseries

GARRIC : Enseignement culturel
GAUTHIER VALERIE : Commerce de détail spécialisé
GUITARD : Élevage de volailles
INOVIA CONCEPT INVEST 1 : Ingénierie, études techniques
ISOLA B PLUS : Travaux d'isolation
J-LUC CASSAGNE INGENIERIE : Ingénierie études techniques
JOURDAN : Organisation foires, salons, congrès
LE DROFF VINCENT : Apiculture
LE PANIER DE SIDONIE : Culture et élevage
LECRIVAIN LAUBREAUX : Reeduc, appareillage, podologue
LES JARDINS DE FREYA : Maraîchage Bio
LES POULETS DE NADEGE : producteur de volaille
MACLE : Logiciels informatique
MARTIN-FROULLOU : Arts du spectacle vivant
MOULIS : Élevage de volailles
O LUTHERIE : Fabrication instruments musique
PARAVIATION : Location de biens
PARENTE : Plâtrerie
PECLOSE : Architecte
PRAVIE MICHEL MENUISERIE : Menuiseries
QUINN : Enseignement culturel
SCI CHARLY : Immobilier
SDS ENERGIE : Installation eau et gaz
TRANSPORTS DE LOZZO ET FILS : Transports routiers de fret de proximité
UBEDA : Sante humaine
VIDAL : Cabinet infirmier

PÉBÈS

BOURDENS NADEGE : Centre de méditation et bien-être
DEVILLEZ HUBERT : Producteur de légumes bio
FELTRIN ROMARIC : élagage, débroussaillage
LACOSTE BERNARD : Maçonnerie
MARCEZ ALEXANDRE : Maçonnerie
MENAGE SERVICES ASSISTANCE A LA PERSONNE : Aide à domicile

PELLEFIGUE

CAUSSE : Elevage chiens
CAZAURAN PHILIPPE : Commerce de gros de céréales, de tabac, de semences et d'aliments pour le bétail
FOREST : Agence immobilière
LANSALOT MATRAS : Nettoyage piscines
LASSUS SEBASTIEN : Exploitation forestière
MARESTANG : Élevage chiens
METHAGRI 32 : Unité méthanisation
PASSERIEUX : Orchestre, musiciens
STRINGER : Traduction, interprétation

POLASTRON

BOURRILLON : Travaux isolation
BOURSIER : Conseil ingénierie
BRECHET : Maçonnerie
CAZEMAGE : Profession libérale
CHARPENTE CAZEMAGE : Charpentier
COELHO : Élevage de chevaux
FAVRETTI : Maçonnerie
FCRM : Maçonnerie
HARAS DE CAZAL : Élevage de chevaux
LOPEZ & FILS : Travaux de terrassement
S2A : Secrétariat

SAS JEROME FOURCADE : Commerce de détail de viandes

POMPIAC

BATIMAP : Commerce de gros de céréales, de tabac, de semences et d'aliments pour le bétail
CHEZ CHRYST : Pizza à emporter
CISCATO XAVIER : Commerce de détail alimentaire sur éventaires et marchés
CONSERVIERIE LAFFAURE : Transformation palmpêdes et foie gras
FERMETTE DES 3 : Ferme pédagogique
LAVERAN PIERRE : Commerce de détail alimentaire sur éventaires et marchés

PUYLAUSIC

AREMAS-INFORMATIQUE : Informatique, vente et maintenance
BONALDO SARAH : Coiffure
BOUILHERES J-CLAUDE ET ISABELLE : Élevage et dressage de chiens bergers malinois
CARACCILO RENE : Photovoltaïque
CARSALADE CHANTAL : Infirmière à domicile
DU ROUGE : Activités de soutien aux cultures
JONCKEAU ARNAUD : Entreprise de nettoyage
LA MAISON DESPOUES : Restaurant gastronomique
LACAZE FABRICE : Transport, logistique
LAFFONT RAYMOND : Transformation et conservation de la viande de boucherie
MONGEZ-MOI : Culture maraîchère hydroponique
PLANELLES HERVE : Graveur sur pierres
PLANELLES MARTINE : Fabrication de pochoirs
SARL TROPIS TP : Travaux publics
THIERRY FUSS : Élevage de chevaux, haras
VDH BTP : Travaux publics

SABAILLAN

CANOE EN GASCogne : Activité sportive
EURL DELAS PAWEL : Entreprise agricole
GAEC LES CABAS : Maraîchage Bio
RMR AUTOMOBILES : Garage auto
SOCIETE ANKATA : Travaux de plâtrerie
STORM ARTIFICES : Arts du spectacle vivant
SUR LE CHEMIN DU SUCCES : Conseil développement commercial
USIMECA 32 : Chaudronnier
WF ELECTRIC : Electricien

SAINT ANDRE

ETS LOZES : Électricité, plomberie
EURL FINAZZI : Travaux d'installation d'équipements thermiques et de climatisation
EURL LOZES : Travaux de menuiserie métallique et serrurerie
SAS FAURE JEROME : Travaux de charpente

SAMATAN

BOULANGERIES ET PÂTISSERIES
DELICES DE LA FONTAINE : Boulangerie-pâtisserie
KLEPCZAREK VERONIQUE : Boulangerie
LE PUIT D'AMOUR : Boulangerie-pâtisserie
LE FOURNIL DE LA SAYE : Boulangerie
MERLE STEPHANE : Boulangerie

BOUCHERS, CHARCUTIERS, VIANDES

FABIEN SUDERIE : Boucherie - charcuterie
LES DELICES DU CASSE - FAMILLE LACAZE : Boucherie
MAISON PUNTIS : Boucherie - charcuterie
PASTA COSI : Commerce alimentaire
REY DAMIEN : Commerce alimentaire
SEGURA THIERRY : Commerce alimentaire
SUDERIE MARTINE : Boucherie - charcuterie

SUPÉRETTES

CARREFOUR CONTACT : Supermarchés
PETIT CASINO - VIVAL : Supérettes

COMMERCES DÉTAIL ALIMENTAIRE

ABATTOIR ARGENTIN : Viandes
CESTA'BIO : Commerce produits bio
CŒURS D'ARTICHAUTS : Producteur légume bio
CONSERVIERIE LAFFAURE : Conserves, produits régionaux
D'HER A AUJOURD'HUI : Cave
LA FERME DE LACASSAGNE : Conserves, produits régionaux
LES FLEURONS DE SAMATAN : Conserves, prod. régionaux
MAPALOU : Fromages de chèvre

RESTAURANTS ET TRAITEURS

AU CANARD GOURMAND : Restaurant
AU PETIT CREUX : Restauration rapide
BAR DE LA FONTAINE - PMU : Débit de boissons
LA BELLA MARIA : Restauration rapide
LA CAFETE GASCOGNE : Restauration rapide
LA TABLE D'OLIVIER : Restaurant
LE CASTRE : Restaurant
LE MARSHALL D'EN FACE : Restauration rapide
LE POKE : Restauration rapide
LE RAV'NAL : Traiteur
PIZZA STREET : Restauration rapide
SUDERIE BERNARD : Traiteur

BÂTIMENT, ENVIRONNEMENT

A.B.C DE LA SAVE : Charpentes et d'autres menuiseries
ANE ALAIN : Travaux entretien chaudière
ANTON PEINTURE : Travaux de peinture et vitrerie
ART' CONSTRUCTION : Construction de maisons individuelles
ARTS ET BOIS - ANSEL DIDIER : Fabrication meubles
BATIDECOR : Travaux de peinture et vitrerie
C.ELEC : Travaux d'installation électrique
CARRERE SARL : Chauffage climatisation
CEMEX BETONS SUD OUEST : Fabrication de béton prêt à l'emploi
CHOYNASKI : Travaux d'installation électrique
COBAFER : Négoce fer et métaux
COPPOLA PIETRO : Travaux d'installation électrique
CREATION BOIS - NICOLAS VELLA : Fabrication meubles
EURL ALAIN PEREZ : Travaux de peinture et vitrerie

LAPAWA LAURENT : Peintre

MARUENDA LAURENT : Travaux de peinture et vitrerie
MC TAILLADE CONSTRUCTION : Travaux de maçonnerie générale et gros œuvre de bâtiment
MCP : Menuiserie bois et pvc
MENUISERIE R CONCEPT : Menuiserie bois et pvc
MOUTET ENVIRONNEMENT : Collecte des déchets
P2C - PAPAIS : Chauffage climatisation
PISCINES BETON INNOVATIONS SOLUTIONS : Construction piscines
RDT - FORGE DU SAVÈS : Ferronnerie - métallerie
REDEC AMENAGEMENTS : Travaux de plâtrerie
RO & CA : Travaux d'installation électrique
SARL LATAPIE CHARPENTE : Travaux de charpente
SAUTRON ERIC : Carreleur
TP EVOLUTION : Travaux de maçonnerie générale et gros œuvre de bâtiment

AUTOMOBILE, MÉCANIQUE

CARROSSERIE ST CRIQ : Mécanique auto
CONTROLE TECHNIQUE SAMATANAIS
ECO PNEUS 32 : Mécanique auto
ETS NAUTE - PEUGEOT : Mécanique auto
GARAGE AD - TOURNAN ET FILS : Mécanique auto
GARAGE MARTY : Station service carburants
JS PNEU SERVICE : Commerce équipements automobiles
LOC + : Location matériels
MECALOC : Location matériels
MOTOCULTURE DE LA SAVE : Motoculture
N.JIMENEZ : Contrôle technique automobile
RIVALIN THOMAS : Préparation auto

COMMERCES DÉTAIL

ANNE K : Bijouterie, horlogerie
AU DELPHINIUM : Fleuriste
CHARLAS MATERIAUX : Quincaillerie, matériaux
CHAUCHE DECORATIONS ET EMOTIONS : Cadeaux décoration
DOMANI : Chaussures
ECOLE DE CONDUITE MARION MELAC : Auto - école
ENTREPRISE DELFINI : Pompes funèbres
L'ATELIER DE BEATRICE : Couture, confection
L'ATELIER DE MATHILD' : Couture, confection
L'ECRIN DE SAMATAN : Bijouterie, horlogerie
LA LIBRAIRIE BUISSONNIERE : Librairie
LA POSTE
LA VAPERIT : Fumeurs
MAMS & KIDS : Vente de vêtements
NAUDES ET FILS : Electroménager
OIHANA M. - CZAJA SYLVIE : Vente vêtements
OPTICIENS SOPHIE DE PIZZOL : Optique
PRESSING - LAVERIE SARNAIS : Blanchisserie-teinturerie

SAAD CASSIOPEE 32 : Nettoyage courant des bâtiments
SAM - LA FRIPOUILLE : Vente vêtements
TABAC DES CORDELIERS : Débit de tabac
TRANSPORTS DE LA FONTAINE : Ambulances
WELDOM - ETS CHAUCHE : Quincaillerie, matériaux

COIFFURE, BEAUTÉ

AU COMPTOIR DES MISTINGUETTES : Esthétique
CHEZ MARINA : Coiffure
CHRISTEL COIFFURE : Coiffure
COIFFURE BY AURELIE : Coiffure
DOMI COIFFURE : Coiffure
INSTITUT BEAUTE LORENA : Esthétique
INSTITUT BERGAMOTE : Esthétique
SIMON NATHALIE : Coiffure
STUDIO AMBRE : Coiffure

BANQUE, ASSURANCE, IMMOBILIER

ALLIANZ : Agents et courtiers d'assurances
AXA - GESTAS/NINARD : Agents et courtiers d'assurances
BANQUE POPULAIRE OCCITANE : Etablissements crédit, banque
CAISSE D'EPARGNE ET DE PREVOYANCE DE MIDI PYRENEES : Etablissements crédit, banque
CERFRANCE GASCOGNE ADOUR : Expertise-comptable
CREDIT AGRICOLE : Etablissements crédit, banque
DPA EXPERTISE CONSEIL : Expertise-comptable
GAN - BAUMANN ROMAIN : Agents et courtiers d'assurances
GROUPAMA D'OC : Agents et courtiers d'assurances
HENRY IMMOBILIER FILLES : Agence immobilière
HUMAN IMMOBILIER : Agence immobilière
IMMO PRO : Agence immobilière
LE BUREAU SAMATANAIS : Espace coworking
PHILEA EXPERTISE : Expertise-comptable

COMMERCE DE GROS

ETS BALTAYAN : Produits laitiers, huiles...
PARVILLE PASCAL - A.P.S. : Equipements électroniques
SCCOBAPI : Sanitaire et décoration
VM COURTAGE : Viandes en gros

PROFESSIONS LIBÉRALES

BW CONSULTANTS : Conseils de gestion
CASTERAS-LHUILLERY : Activité des géomètres
HUISSIER DE JUSTICE CONSTENSOU : Huissier
MARC TOMASIN : Activités d'architecture
SCP MINVIELLE BAZIN DURAND : Notaires

SERVICES

ATIMIC OCCITANIE : Programmation informatique
DE ZOTTI PHILIPPE : Informatique
DINEL ERIC - PAYSAGISTE : Services d'aménagement paysager
ESPRIT CANIN : Services pour animaux
FERME DU BOUSSUT : Production agricole
FORTIN CHARLOTTE : Services administratifs
IMPRIMERIE CUCURON : Imprimerie
JFB CALIBRATION : Analyses et inspections techniques

LASSAVE ANTHONY : Communication digitale
LC ET COW : Vente à distance
LE FILS DE PAPY LA GROLLE : Commerçant ambulancier
LES VOYAGES DUCLOS SARL : Transport de voyageurs
LINGOGRAPHIC : Agence de publicité
MASSIOT VINCENT : Enseignement et activités de loisirs
MICROMU : Agence de publicité
O'PLURIELLES : Formation continue d'adultes
SOPHYE : Activités scientifiques et techniques
TECH-A-TETE : Numérique

SANTÉ

ASPIAZU : Pédicures - podologues
AUDITION MERLET : Audioprothésiste
BASTIN : Ostéopathe
BONNET : Infirmière asalee
BRUNET : Pédicures - podologues
CABINET ALLIOS - GARDERES - SAINTIGNAN : Infirmière
CABINET BOOST - DAIGNAN - LAURENT : Infirmière
CABINET FABRE - DANIS - DUBORD - GARNIER
CABINET ROUSSET - SINGLA : Dentiste
CLINIQUE DES DOCTEURS LAVALADE ET FUSS : Vétérinaire
CLINIQUE VAL DE SAVE - DR DUPAU : Vétérinaire
CONTE : Médecin généraliste
COSTES : Sages femmes
CROSNIER : Médecin généraliste
CUVILLIER : Diététicienne
EHPAD : Ehpad
FABRE : Pharmacie
FARGE : Dentiste
FORTIN FLAVIE : Chiropraticien
FRANZIN : Médecin généraliste
GOUDON : Infirmière
GOUY : Sages femmes
HOSTIER : Médecin généraliste
JALABER : Sages femmes
KINESYS : Kinésithérapeutes
MARTY : Ostéopathe
NUMER'X 32 : Radiologie
PALANCADE : Médecin généraliste
PERCHE : Ostéopathe
PEREZ : Infirmière
ROUMIGUIER : Pharmacie
ROUX : Médecin généraliste
SARRAZIN : Orthophoniste
SCRIBOT : Ostéopathe
SEGURA : Coach en alimentation/santé
SEILLIER : Ostéopathe
SERVAIS : Orthophoniste
SILLIERES-SAINT MARTIN : Orthoptiste
SIMMON : Réflexologie plantaire
SYNLAB : Laboratoire analyse médicale
TREMOUILLES : Orthophoniste
VERGEUR : Psychomotricienne

SAUVETERRE

BARON : Vente à domicile
BEGUE : Locations de terrains
COSTE : Enseignement secondaire
COURGNAUD : Représentant libre
DANGLA : Enseignement sportif
ESPRIT JARDIN : Aménagement paysager
FERRERI : Activité santé humaine
GALLO : Services administratifs
LA CHAUMIERE ARPARENS : Chambres d'hôtes
LE PARADIS VERT : Aménagement paysager
MANRIC : Assistante maternelle
MAUX : Commerce de détail de biens d'occasion
MCCB : Charpente couverture
NICO'VERT : Espaces Verts
PEINTURE & CO : Travaux de peinture et vitrerie
R.D. LOCATIONS : Location avec opérateur de matériel de construction
SARL DAR TP : Travaux de terrassement
SARL HALLE AU TRACT : Réparation de machines équipements mécaniques
SARL RANCON : Activités de soutien aux cultures
SAS LES INDES GALANTES : Commerce de détail d'habillement

SAUVIMONT

MARRE : Nettoyage des bâtiments
SIHPA : Activité de sièges sociaux

SAVIGNAC MONA

BUREAU ETUDE : Aéronautique
MAISON BLEUE : Gîtes
MARTIN : Boucherie
MARTISSAN : Ramonage
NEW MONA LISA : Débit de boissons
PENENT GUY : Commerces de détail sur éventaires et marchés
RENOVATION GERMOISE : Maçonnerie
REYGADE JEAN CLAUDE : Hébergement touristique
SETZE : Entretien parcs/jardins
ZEINAINI : Carrelage

SEYSSÈS SAVES

AKAKPO : Grossiste vins/bières/champagne
ALEX TOUCH'ATOUT : Multiservices
CANIMA : Commerce de gros de volailles et gibier
EBBC : Charpente/couverture/maçonnerie
FERME TONUS : Vente légumes de saison
LA FERME DU FRANÇET : Agriculteur/conservateur/vente directe
MASSARIN : Activités de soutien aux cultures
MIOR CATHERINE : Hébergement touristique
MORETTO : Maçonnerie
MOULIN D'ENCOR : Tables et chambres d'hôtes
PERRET : Architecte intérieur
SALARD PAYSAGE : Aménagement paysager
SEJOUR CHASSE : Guide de chasse

SOCIETE D'EMPIAN : Commerce de gros de matériel agricole
SOEMP SARL : Commerce de gros (commerce interentreprises) de matériel agricole
SPANI : Photographie
TARDIVO : Maçonnerie
VILLA PEYRIGUE : Hébergement touristique

ST LIZIER DU PLANTE

MONTAUT : Vente à domicile
SCHOOVAERTS : Enseignement discipline sportive

ST LOUBE

ABATT ELAG : Élagage
ABSYS : Dessin bâtiment
BENAZET : Assistante maternelle
LA CONCIERGERIE DE GASCOGNE : Blanchisserie - Prestations ménages et gestion de locations touristiques
LE DOMAINE D'AMADES : Gîtes
LE RELAIS POUSSIGNAN : Gîtes et chambres d'hôtes
ROUQUET : Formation en pâtisserie et cuisine

ST SOULAN

ABADIE HUGUETTE : Chambres d'hôtes
AEF 32 : Fermetures - portails - automatismes
BENEDET VINCENT : Commerces de détail sur éventaires et marchés
CHATEAU DE COMBIS : Chambres d'hôtes
DOMINIQUE PUJOL : Travaux de maçonnerie générale et gros œuvre de bâtiment
EMILIE BARRI : Sophrologue
ENTHALPIC : Travaux d'installation d'équipements thermiques et de climatisation
FERAUD CÉLINE : Guérisseuse
LABAYSSE PATRICK : Travaux de terrassement courants et travaux préparatoires
MELVYN LEBEL : Préparation et vente de charcuterie

TOURNAN

APTME : Conseil pour les affaires et autres conseils de gestion
DAMO : Marâcher
LES ECURIES DU GRAND TOURNAN : Elevage et pension de chevaux
LODAHL : Artisan multi service
LUDMILLA DUPRAT : Agence immobilière
M.D.B.A : Activité de marchand de biens immobiliers
MAISON CAMAJOU : Transformation et conservation de viande
MIMOUNI : Expert judiciaire
SOCIETE DE GESTION MIDI-PYRENEES

Plus d'informations :
 contact@ccsaves32.fr ou 05.62.62.68.70

BILAN AUDITIF OFFERT*
 & SANS ENGAGEMENT

RENDEZ-VOUS
AU 05 62 06 99 50

Audition Merlet 5 place Fontaine - SAMATAN

J'AVOUE
 les aides auditives ont changé ma vie.



*Test à but non médical.

CARROSSERIE ST CRIQ

TOLERIE - PEINTURE - PARE-BRISE - VÉHICULE DE PRÊT - DÉPANNAGE

Zone Artisanale - 32130 SAMATAN **05 62 62 44 54**



EUURL BONALDO ET FILS
 CARRELEUR MOSAÏSTE

Vente de carrelage - Salle d'exposition
 (sur RDV) - 06.07.42.94.65

bonaldo.jean-jacques@ici32.com
 Avenue du Maquis de Meilhan - 32220 LOMBEZ




DEPUIS 2022

NICO'VERT
 entretien espaces verts

Tontes - Débroussaillages
 Tailles de végétaux
 Créations de massifs
 et de cheminements
 Plantations

DEVIS GRATUIT

06.83.36.18.01



Nico'vert



CARRERE sarl
Votre expert en énergie



INSTALLATION - ENTRETIEN - DÉPANNAGE

Chauffage - Pompe à chaleur

Climatisation - Plomberie - Sanitaire

Électricité - Énergie renouvelable

Panneaux photovoltaïques

137 chemin de la Hillaire
32130 SAMATAN

05.62.62.31.62

carrere.ch@wanadoo.fr

carrere32.com



DPA EXPERTISE CONSEIL
SOCIÉTÉ D'EXPERTISE COMPTABLE

Membre de

INTEGRA INTERNATIONAL®

YOUR GLOBAL ADVANTAGE

« Notre réussite passe par celle de nos clients »

**Comptabilité, Fiscalité, Social et paies,
Conseil, Etudes Financières, Juridique,
Audit et Agriculture
Entreprises et Particuliers**

12, avenue du Maquis de Meilhan
32 220 LOMBEZ
05.62.62.62.57
dpa.dpa@dpaec.fr
www.dpaec.fr



Gedimat

Bouchard

Matériaux de construction

Bricolage

Menuiseries



17, route de Samatan
32220 LOMBEZ
05 62 62 43 34

gedimat.fr

JS PNEU GARAGE

MÉCANIQUE

ENTRETIEN

05.62.62.61.80

5 place du Marché
32130 SAMATAN

